



MAGICO A系列全員開箱－A1書架喇叭、ACC中置喇叭、ASub超低音

👤 Ted Chen 🕒 November 5, 2019 📁 LIVE REPORT, MAGICO, REPORT, 傑富國際 👁 350 Views

Magico在推出A3落地喇叭後橫掃市場，隨即完成A系列餘下產品線，其中包含最重要的書架喇叭A1、超低音ASub以及中央聲道ACC。日前台灣代理商傑富訂購的這三款新品抵台，特邀我們開箱完整A系列家族風采。

A系列全家族報到

A系列家族包含後排的落地喇叭A3，前排的書架喇叭A1、超低音ASub與中置喇叭ACC。去年七月A3剛到台灣時，我們便完成一篇完整開箱報導，可詳見文末連結，因此這次就以前排三款新品為主角。



成為頂級書架喇叭之一

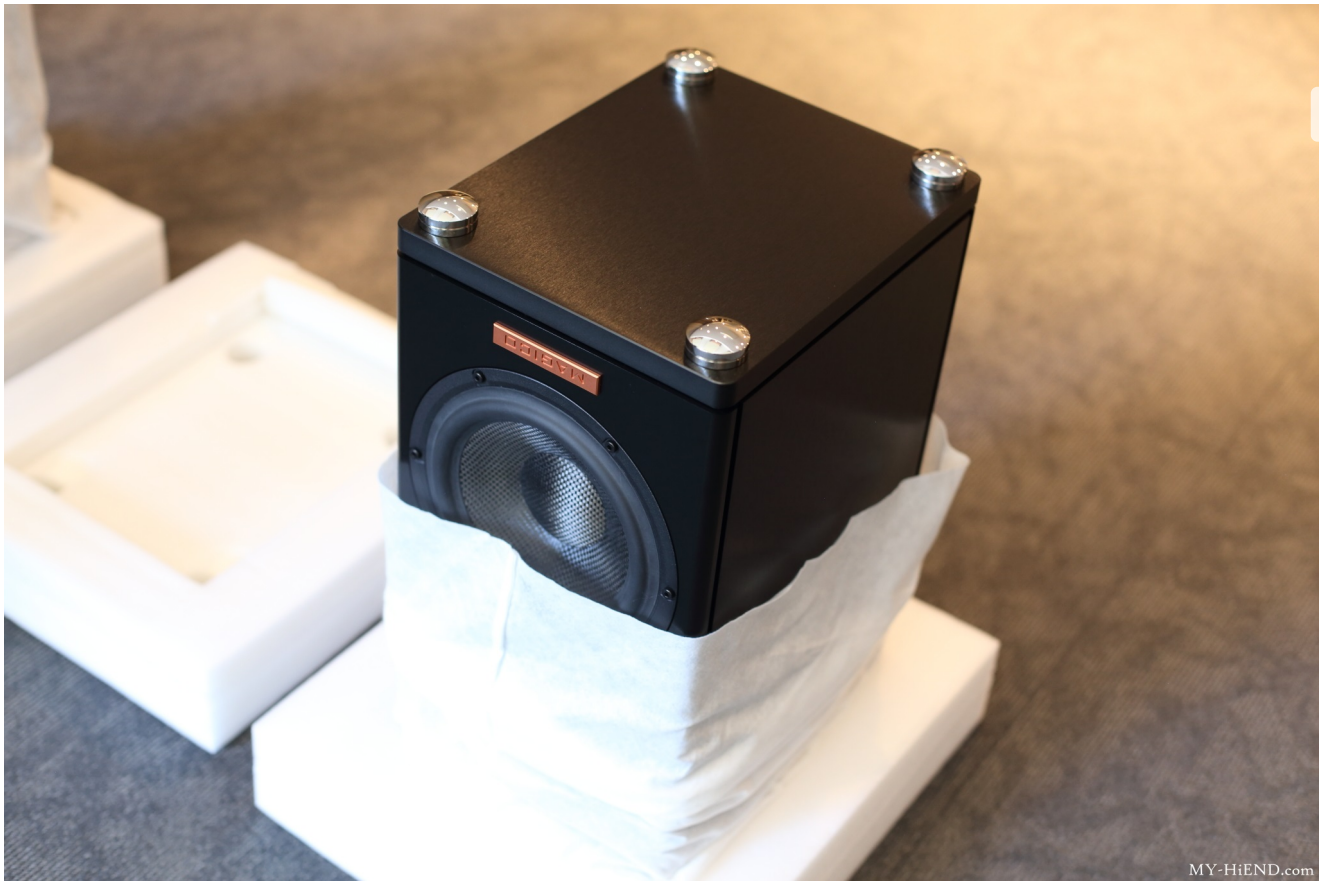
書架喇叭A1曾在今年八月份的TAA音響展上亮相，但展房產品較多，可能有些參觀朋友沒注意到，今天可以看得清楚。A1個頭不大，兩支喇叭放在同個箱子運送，但重量其實非常驚人，每一隻喇叭就重達20.5公斤，如果買回家還是得找個人幫忙開箱會比較好。



內部的保護泡棉是獨立的，方便用家連同泡棉整個拿取出來。並且附上一包附件袋，內有保證卡、擦拭布與螺絲腳釘、腳墊。



特別倒置喇叭後拍A1底部，首先可看到底部四個打磨地超亮的圓形腳錐，由於其為半圓形因此與擺放的腳架或是桌櫃僅會有一點點的接觸。這四個圓腳錐可以拿下換上圓廠附的尖形腳釘，兩種都是標配，要用哪種就看用家喜好。



MY-HiEND.com

特地為這個圓型腳錐拉近拍一張，基本上已完全打磨成鏡面，亮得要命。



MY-HiEND.com

如果想使用尖形的腳釘，原廠也有附上一組，將出廠裝上的腳錐轉下換上即可。



MY-HiEND.com

不賣關子，兩支喇叭直接放上原廠腳架展示給大家看。

A1是採取高音、中低音的兩單體設計，整座箱體都是6061 T6航太鋁合金打造，厚度達3/8英寸，表面經過黑色陽極氧化與拉絲處理。喇叭內部的支撐使用相同的鋁合金材料，整體結構設計與阻尼材料都是透過有限元素分析軟體(finite element analysis, FEA)精密測量後定案，去除不必要振動，擁有極佳的剛性、穩定性與聲學特性。



高音單體是由旗艦M系列延伸設計而來，採用28mm半球型鈹振膜(Beryllium-diaphragm)設計，與同系列的A3落地喇叭相同。內部採用客製鈹磁鐵(neodymium motor)，搭配最新代阻尼材料一同包覆在進化過的後腔室中，提供極低失真、高功率承受能力、強大動態與線性的音圈工作能力。



中低音單體採用新設計的6.5吋碳纖維石墨稀振膜，得到平衡的剛性與重量比。單體框架的剛性與阻尼是經過多次模擬測試設計的成果，減少箱體對聲音的影響，降低箱體振動並提高空氣流動空間。使用的大型磁鐵驅動系統提供39mm鈦音圈穩定的磁力場，降低失真，在頻率與時間相位上使用有限元素分析模擬了聲學、機械、磁力與熱行為等關鍵要素。



MY-HiEND.com

家庭劇院愛好者福音

如果您是家庭劇院的現役或潛在用家，那麼您多了一個高階新選擇，Magico ACC中置喇叭與ASub超低音喇叭。



ACC是一個三音路四單體設計的中置喇叭，體積為13 x 12.7 x 26英吋(HDW)，全鋁合金箱體的重量達43.5公斤，因此需要一個足夠承載力的電視櫃或是專用音響架。



底部設計與A1喇叭相同，出廠時安裝的是打磨到發亮的圓形腳錐，但也提供了尖形腳釘和墊片可以更換。



同為A系列家族的ACC在外觀上除了型體不同外，可以看到單體與箱體材料都與A1非常相似。採用四個單體包含了一個高音、一個中音與兩側共兩個低音單體的三音路設計。搭配上，ACC能夠與A3落地喇叭一同使用，兩側或後側聲道可使用A1建構，加上ASub就能組成完整的高階家庭劇院。



全封閉式的箱體同樣是3/8英吋厚的 6061 T6航太級鋁合金，使用有限元素分析設計內部支撐結構與阻尼。高音單體與A1、A3使用相同的圓球型28mm鈹振膜。中音單體與A3的中音單體相同，採用6英吋的碳纖維石墨稀振膜，強力鈹磁鐵系統搭配75mm純鈦音圈，透過有限元素分析模擬設計聲學、機械、磁力與熱行為等關鍵要素。低音單體與A3相同，為7英吋碳纖維石墨稀振膜，強力鈹磁鐵系統搭配75mm純鈦音圈，與有限元素分析模擬設計。分音器採用德國Mundorf最好的材料，採24dB/octave、Linkwitz-Riley濾波設計，提供寬闊的聲音頻寬。



ACC外觀為壯碩的長方體，本身是完整的三音路設計。



使用的高音單體與A1書架、A3落地喇叭相同，一起使用聲音一致。



後方喇叭端子採用德國WBT產品，不位於中央的原因推測是箱內結構因素，位於中間的高音與中音單體有獨立後腔室，不受兩邊低音單體影響，可能為了腔室有足夠空間而缺乏了安裝端子的空間，因此移至側邊。



MY-HiEND.com

全鋁合金箱體超低音

最後一項開箱的是ASub主動式超低音喇叭，家庭劇院最常見問題就是該如何選超低音，超低音需要的聲壓通常很大，單體工作時的衝程較長，承受能力與抑振能力非常重要，設計不良的超低音甚至箱體自己就振得亂七八糟，控制力不佳的除了速度趕不上外還容易拍邊失常。



MY-HiEND.com

ASub本身同樣採用3/8英吋 6061 T6航太級鋁合金箱體，封閉式設計，透過有限元素分析設計整體結構與阻尼，創造出剛性、穩定性和聲學條件。外觀與A系列家族一樣，採取黑色陽極處理髮絲紋外觀。

單體為10英吋超剛性鋁振膜，維持良好的剛性重量比。採用非常強力的磁鐵系統，創造深沉強力、具備良好控制力和速度的低頻重生能力，55mm純鈦音圈在長衝程的工作下提供超級穩定的磁力系統，能重生110db/50Hz時有最小的失真。



ASub內包含500瓦的數位擴大電路，並有DSP數位控制電路能輕鬆設定，與使用中的其他聲道完美配合。內含三組記憶設定，自動檢測與關乎安全性的自動關機、防撞及溫度保護。



MY-HiEND.com

雖然ASub重量約達49公斤，但其實占用面積不大，擺放上並不困難。能提供驚人的低頻能量和低沉的聲音效果，設計為向前方發聲，擺放位置更為彈性。



MY-HiEND.com

ASub的懸邊非常厚實，經得起用家的壓力測試，全航太鋁合金箱體與阻尼設計在箱體抑振上可能難有對手。



MY-HiEND.com

ASub後面板的连接埠，XLR類比輸入與RCA類比輸入，USB則是更新韌體使用，非聲音輸入。



MY-HiEND.com

底部有AC電源輸入。



MY-HiEND.com

接著便是A系列全家族合影留念囉。



MY-HiEND.com





MY-HiEND.com



MY-HiEND.com



MAGICO A3閃亮開箱：輕鬆擁抱鋁合金喇叭 <http://my-hiend.com/wp/?p=23398>

台灣總代理 傑富音響: <http://jeffaudio.com.tw/>

Magico: <http://magico.net/>

更多關於**Magico**的報導: <http://my-hiend.com/wp/category/brand/magico/>